



LABORATORIUM POMIAROWO-BADAWCZE
Laboratorium badawcze akredytowane przez Polskie Centrum Akredytacji,
sygnatariusza porozumień EA MLA i ILAC MRA dotyczących wzajemnego
uznawania sprawozdań z badań.
Nr akredytacji AB 196



ŚWIADECTWO BADAŃ WSTĘPNYCH TYPU Nr 72/2008



Laboratorium Pomiarowo - Badawcze przeprowadziło badania wstępne typu drzwi
zewnętrznych dwuskrzydłowych drewnianych zgodnie z normą **PN-EN 14351-1:2006**

Okna i drzwi.

Norma wyrobu, właściwości eksploatacyjne.

**Część 1: Okna i drzwi zewnętrzne bez właściwości dotyczących
odporności ogniowej i/lub dymoszczelności**

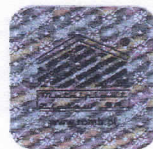
wyprodukowanych przez członka grupy producentów reprezentowanego przez:

**ZWIĄZEK PRODUCENTÓW,
DOSTAWCÓW I DYSTRYBUTORÓW
„POLSKIE OKNA I DRZWI”
ul. Koniczynowa 2a
03-612 Warszawa**

w zakresie:

- sprawdzenie wyglądu zewnętrznego i elementów składowych drzwi
- sprawdzenie wymiarów
- sprawdzenie wymiarów skrzydeł drzwiowych
- sprawdzenie wartości sił operacyjnych
- sprawdzenie przepuszczalność powietrza
- sprawdzenie wodoszczelności
- sprawdzenie odporność na obciążenia wiatrem
- sprawdzenie wytrzymałości mechanicznej
 - odporność na obciążenia pionowe
 - wytrzymałość na skręcanie statyczne
 - odporność na uderzenia ciałem miękkim i ciężkim
 - odporność na uderzenia ciałem twardym
- sprawdzenie odporność na wielokrotne otwieranie i zamykanie

Wyniki badań określono w sprawozdaniu z badań numer 48/08/LMW.



Kierownik Laboratorium

Mieczysław Kotyński

Złotów, wrzesień 2008r.

Prawo do posługiwania się świadectwem dotyczy wyłącznie wyrobów posiadających identyczne właściwości jak wyroby przedstawione do badań.



Metalplast KARO Złotów SA, ul. Kujańska 10e, 77-400 Złotów

www.metalplast-karo.pl, e-mail: romb@gk-kety.com.pl

NIP 767-000-00-75 REGON 000057388 KRS 0000120632

tel. +48 672650401, fax +48 672650400, kapitał zakładowy 17.900.000 PLN